

INSTRUKCJA STOSOWANIA PRODUKTU

str. 1/7

A division of ETS Europe

HYPERTECTUM AR® / HYPERTECTUM AF®

JEDNOKOMPONENTOWA MEMBRANA HYDROIZOLACYJNA

OPIS PRODUKTU:

HYPERTECTUM® to produkt, który jest wynikiem podjętych przez ETS Europe działań w nowe technologie produkcyjne i związane z tym procesy polimeryzacji. Inwestycje te ułatwiły wytwarzanie innowacyjnych membran hydroizolacyjnych (w tym o niskiej zawartości rozpuszczalników) co oznacza, że produkty te są niepalne i nie podlegają żadnym ograniczeniom transportowym. Ponadto dzięki zastosowaniu unikatowych rozwiązań, hydroizolacja złożonych struktur, w tym również pionowych, jest teraz znacznie łatwiejsza. Membrany **HYPERTECTUM®** można aplikować nawet w jednej warstwie, a zaawansowane badania reologii polimerów pozwalają na łatwe zastosowanie i ograniczenie do minimum tworzenie się pęcherzyków powietrznych, nawet przy wysokich wartościach zużycia.

Możliwe jest stosowanie również wszystkich dodatków do serii **HYPERTECTUM®**: utwardzaczy, czystych rozpuszczalników ksylenowych oraz innych produktów z katalogu ETS Europe.

Pełen zakres podkładów stosowanych w klasycznym systemie **HYPERTECTUM®** ma zastosowanie zarówno w przypadku aplikacji **HYPERTECTUM AR®** jak i **HYPERTECTUM AF®**.

HYPERTECTUM® jest jednokomponentową, poliuretanową, płynną membraną o niskiej zawartości rozpuszczalników produkowaną według najbardziej rygorystycznych europejskich norm ETAG 005:2000. Ten zaawansowany technologicznie produkt stosowany jest na zimno, tworząc bez łączeń jednolitą membranę. Utwardza się pod wpływem wilgoci atmosferycznej i tworzy mocną, elastyczną strukturę o doskonałej przyczepności do różnego rodzaju powierzchni.

HYPERTECTUM® bazuje na czystych elastomerowych hydrofobowych żywicach poliuretanowych z dodatkiem specjalnych nieorganicznych wypełniaczy, dzięki czemu charakteryzuje doskonałą odpornością mechaniczną, chemiczną oraz na negatywny wpływ czynników atmosferycznych. Najważniejszymi cechami tego unikatowego produktu jest możliwość aplikacji na większości podłoży, doskonała reologia, niska zawartość rozpuszczalników, niepalność, nietoksyczność (po pełnym utwardzeniu), bardzo wysoka elastyczność (do 800%), rewelacyjna odporność na niskie temperatury (membrana pozostaje elastyczna nawet w temperaturze - 40°C), a do produktu można bezproblemowo dobrać podkłady do większości rodzajów podłoży.

Produkty serii **HYPERTECTUM®** są polecane szczególnie do hydroizolacji powierzchni dachów płaskich z izolacją lub bez (również nowych), dachów żwirowych i betonowych, podkładów pod ogrody dachowe (dachy zielone), skrzynek sadzarkowych, fundamentów, kanałów irygacyjnych, platform mostowych, werand i balkonów i wielu innych złożonych struktur. Jest również idealny do aplikacji na beton, cement włóknisty, dachówki cementowe, mozaikę i ceramikę, konstrukcje stalowe mostów, stare (ale dobrze przylegające) płaszcze akrylowe i asfaltowe, drewno, skorodowane metale, stal ocynkowaną, galwanizowaną oraz piankę PU. Informacje o zastosowaniu na innych podłożach - prosimy o kontakt z naszym działem technicznym.

PARTNERZY I CERTYFIKACJA



INSTRUKCJA STOSOWANIA PRODUKTU

str. 2/7

A division of ETS Europe

HYPERTECTUM AR® / HYPERTECTUM AF®

JEDNOKOMPONENTOWA MEMBRANA HYDROIZOLACYJNA

Przed aplikacją membrany zalecamy zastosowanie naszego podkładu gruntującego UNIVERSAL PRIMER® (prosimy o zapoznanie się ze specyfikacją produktu dostępną w osobnym dokumencie).

Wśród sztandarowych membran poliuretanowych z rodziny HYPERTECTUM najbardziej znanymi i popularnymi są HYPERTECTUM AR® oraz HYPERTECTUM AF®.

HYPERTECTUM AR® to membrana poliuretanowa, która nie jest odporna na działanie promieni UV i w związku z tym jest stosowana zazwyczaj jako pierwsza warstwa (podkładowa) pełnego systemu. Stosuje się ją również we wszystkich systemach nie wymagających ekspozycji na promienie słoneczne (hydroizolacje fundamentów, podkłady pod dachy zielone). Dostępna jest wyłącznie kolorze czarnym (zbliżony do RAL 9005).

HYPERTECTUM AF® jest odporny na działanie promieni UV i stosuje się go jako warstwę wierzchnią kompletnego systemu (druga warstwa) na warstwę podkładową HYPERTECTUM AR®. Standardowo dostępny w kolorach białym (zbliżony do RAL 9010) i szarym (zbliżony do RAL 7040). Inne kolory na zapytanie.

PROCEDURA APLIKACJI (na większości materiałów)

1. O ile to możliwe oczyść powierzchnię wodą pod wysokim ciśnieniem, usuwając mechanicznie (patrz foto poniżej) wszelkie oleje, tłuszcze, woski, mleczko cementowe, mchy, porosty i luźne części, a następnie zagruntuj powierzchnię naszym podkładem UNIVERSAL PRIMER®, zwracając uwagę na zużycie na poziomie 0,15l na każdy 1 m² powierzchni.



PARTNERZY I CERTYFIKACJA



INSTRUKCJA STOSOWANIA PRODUKTU

str. 3/7

A division of ETS Europe

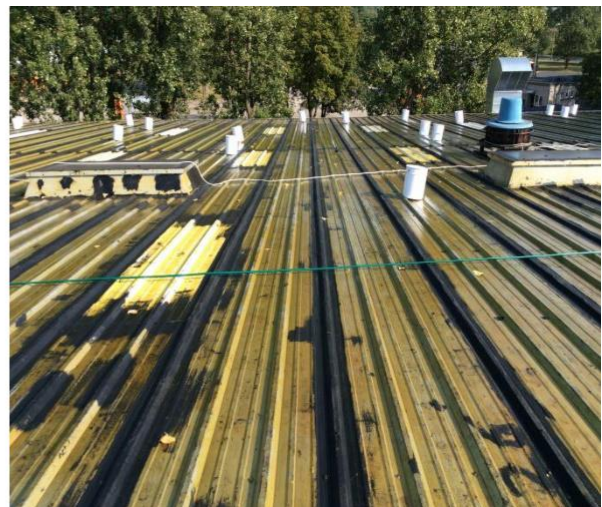
HYPERTECTUM AR® / HYPERTECTUM AF®

JEDNOKOMPONENTOWA MEMBRANA HYDROIZOLACYJNA

2. Wszelkie pęknięcia, dziury, dylatacje (o ile występują) uszczelnij naszą masą TECTFLEX®



a następnie wzmocnij geowłókną GEOTEXTIL®. (instrukcję stosowania poszczególnych produktów znajdziesz w ich kartach aplikacji, a szczegółowe informacje w kartach produktu)



PARTNERZY I CERTYFIKACJA



INSTRUKCJA STOSOWANIA PRODUKTU

str. 4/7

A division of ETS Europe

HYPERTECTUM AR® / HYPERTECTUM AF®

JEDNOKOMPONENTOWA MEMBRANA HYDROIZOLACYJNA

3. Otwórz pojemnik z produktem, a następnie dokładnie wymieszaj zawartość za pomocą mieszadła wolnoobrotowego (zastosowanie wolnych obrotów zapobiegnie tworzeniu się w produkcie pęcherzyków powietrza). Proces mieszania powinien trwać 3 minuty. Zaaplikuj HYPERTECTUM AR® za pomocą wałka, pędzla, gumowej ściągaczki lub (na dużych powierzchniach) natrysku hydrodynamicznego.

Zużycie produktu na pierwszą warstwę wynosi od 0,6-0,8 kg/m².



PARTNERZY I CERTYFIKACJA



INSTRUKCJA STOSOWANIA PRODUKTU

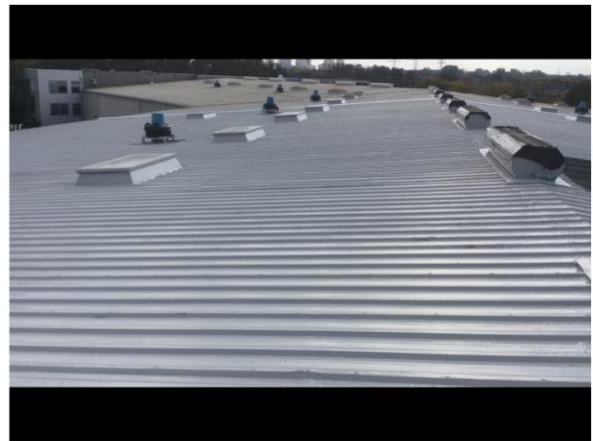
str. 5/7

A division of ETS Europe

HYPERTECTUM AR® / HYPERTECTUM AF®

JEDNOKOMPONENTOWA MEMBRANA HYDROIZOLACYJNA

4. Powtórz procedurę z pkt. 3 po całkowitym utwardzeniu powłoki (w zależności od warunków atmosferycznych po 18 do 48 h) używając warstwy wierzchniej systemu HYPERTECTUM AF®. Aplikacja produktu za pomocą wałka, pędzla, gumowej ściągaczki lub (na dużych powierzchniach) natrysku hydrodynamicznego. Zużycie produktu na drugą warstwę wynosi również od 0,6-0,8 kg/m².



PARTNERZY I CERTYFIKACJA



INSTRUKCJA STOSOWANIA PRODUKTU

str. 6/7

A division of ETS Europe

HYPERTECTUM AR® / HYPERTECTUM AF®

JEDNOKOMPONENTOWA MEMBRANA HYDROIZOLACYJNA



REZULTAT KOŃCOWY: DOSKONAŁA, BEZSZWOWA, JEDNOLITA MEMBRANA HYDROIZOLACYJNA



UWAGI:

W przypadku stosowania pełnego systemu hydroizolacji HYPERTECTUM® pierwszą warstwę powłoki można wykonać za pomocą HYPERTECTUM AR® w kolorze czarnym (tak jak na załączonych fotografiach). Należy przy tym pamiętać, że HYPERTECTUM AR® nie jest odporny na promieniowanie UV i można go stosować wyłącznie jako warstwę podkładową systemu (lub jakąkolwiek inną warstwę nie narażaną na działanie promieni słonecznych, czyli np. w przypadku stosowania jako hydroizolację dachów zielonych).

PARTNERZY I CERTYFIKACJA



INSTRUKCJA STOSOWANIA PRODUKTU

str. 7/7

A division of ETS Europe

HYPERTECTUM AR® / HYPERTECTUM AF®**JEDNOKOMPONENTOWA MEMBRANA HYDROIZOLACYJNA****OGRANICZENIA:**

- nie zaleca się stosowania na niesolidnych i luźnych podłożach,
- mimo, że jest on w zasadzie możliwy do malowania, zaleca się test pod kątem kompatybilności lakieru,
- nie zaleca się do hydroizolacji powierzchni basenu w kontakcie z wodą uzdatnianą chemicznie (prosimy kontakt z działem technicznym, który zaproponuje odpowiedni produkt),
- wywołuje nieznacznie żółtawą tendencję od UV (po długim wystawieniu na działanie promieniowania UV jego powierzchnia jest mniej błyszcząca, ale nie ma to wpływu na zdolności uszczelniające produktu)
- na wilgotnych powierzchniach wymagane są specjalne podkłady gruntujące dostępne w naszej ofercie.

WYBÓR PODKŁADU DLA SPECJALNYCH WARUNKÓW I PODŁOŻA:

1. podłoża mokre: EP-Aqua Primer lub EP-Universal Primer
2. bardzo porowate podłoża: grunt PU
3. wilgotne porowate podłoża: EP-Aqua Primer lub EP-Universal Primer
4. beton złej jakości: grunt PU lub uniwersalny podkład EP
5. nieporowate podłoża takie jak szkło lub płytki: EP-Aqua Primer lub EP-Primer T
6. twarde, nieporowate posadzki przemysłowe lub mozaiki: EP-Primer W lub EP-Aqua Primer
7. nieporowate podłoża takie jak marmur: EP-Aqua Primer lub EP-Universal Primer
8. podciśnienie lub wilgoć: Podkład EP-Aqua Primer
9. stal, stal ocynkowana i aluminium: EP-Aqua Primer lub EP-Universal Primer
10. drewno: podkład PU tylko dla niektórych gatunków
11. powłoka z asfaltu lub membrany: EP-Aqua Primer lub EP-Universal Primer
12. aplikacja kolejnej warstwy po kilku dniach: EP-Aqua Primer lub EP-Universal Primer

OPAKOWANIA

Puszki stalowe o masie 1 kg, 6 kg, 15 kg, 25 kg oraz beczki o masie 200 kg.

Producent gwarantuje właściwą jakość produktu, nie ma jednak wpływu na sposób i warunki jego stosowania oraz nie ponosi odpowiedzialności za pracę projektanta bądź wykonawcy. Przedstawione w niniejszej treści informacje zostały podane w dobrej wierze, zgodnie z aktualnym stanem wiedzy i doświadczenia praktycznego. Nie zwalnia to od odpowiedzialności za prowadzenie prac zgodnie z zasadami sztuki budowlanej i przepisami BHP. Żadna z naszych instrukcji lub specyfikacji, opublikowana w formie pisemnej lub innej, nie jest dokumentem prawnie wiążącym, zarówno w ujęciu ogólnym jak i w odniesieniu do jakichkolwiek praw osób trzecich, ani też nie zwalnia zainteresowanych osób z obowiązku przeprowadzenia właściwych prób w celu stwierdzenia przydatności produktu. Producent ani Dystrybutor nie ponosi odpowiedzialności za ewentualne szkody i wady na skutek łącznego stosowania oferowanych produktów z materiałami pochodzącymi z portfolio innych producentów, jak również w przypadku dokonywania jakichkolwiek zmian recepturowych przez nabywców i użytkowników. Zastrzegamy sobie również prawo do zmiany treści w kolejnych edycjach zarówno karty technicznej jak i instrukcji stosowania bez wcześniejszego informowania o tym fakcie Klientów oraz zachowujemy pełne prawo do modyfikacji produktów w ramach ich rozwoju technologicznego. Ten arkusz produktu anuluje i zastępuje poprzedni.

PARTNERZY I CERTYFIKACJA